

Pallas NW und Fahrrad Tour

01. Mai 2026 ab Krummensee



Pallas

Alle Mitglieder und Freunde des Ski-Club-Pallas e.V. sind herzlich eingeladen an unserer traditionellen 1. Mai Ausfahrt teilzunehmen. Diese Tour soll mit einem gemeinsamen Kuchenpicknick enden.

Nordic Walking

Die Walker treffen sich um **10:00 Uhr** auf dem Parkplatz an der Badewiese. Es stehen genügend Parkplätze zur Verfügung.

Wir starten vom Parkplatz aus zu einer schönen Rundtour auf dem Sutschketalwanderweg. Wer nicht die gesamte Strecke mit uns wandern möchte, hat mehrere Möglichkeiten abzukürzen. Allerdings ist die gesamte Strecke nur 8,7 km lang, ohne Steigungen und sollte so von den meisten Teilnehmer zu bewältigen sein.



Radfahrer

Für die Radfahrer werden Angelika und Martin eine 50 bis 60 km lange Strecke ausarbeiten. Wer mitfahren möchte, muss sich unbedingt bei Angelika und Martin melden, um weitere Details abzusprechen. Voraussichtlich werden die Radfahrer etwas früher starten.

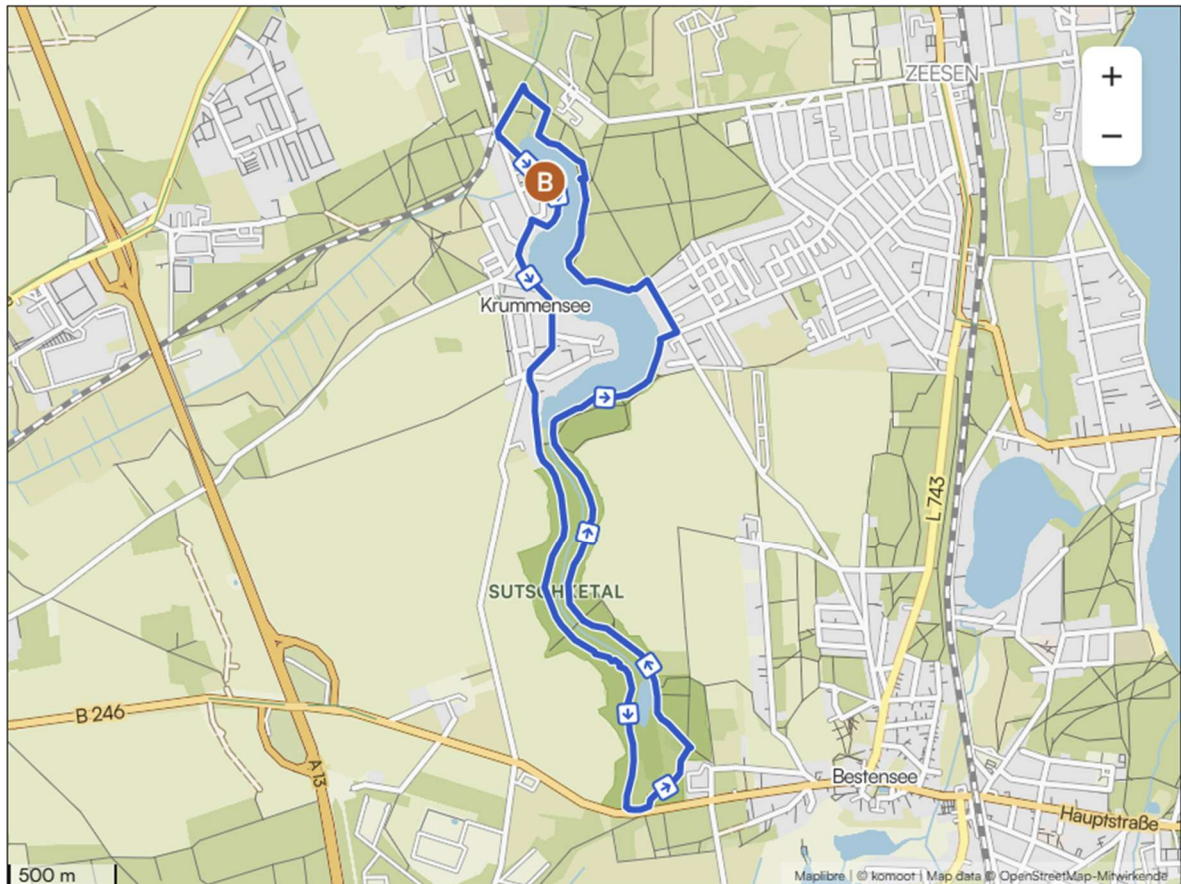
Handy von Martin: 0179 3915824

Handy von Angelika: 0163 2760871

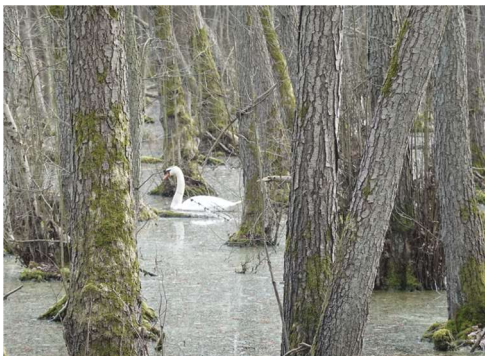
Walkingstrecke

1-Mai Sutschketalwanderweg

🕒 02:16 · ↔ 8,79 km · 🕒 3,9 km/h · ↗ 40 m · ↘ 40 m



Die Strecke führt uns zum größten Teil immer am Wasser entlang und enthält, bis auf ein paar umgefallene Bäume, keinerlei Schwierigkeiten und Steigungen. Der größte Teil der Strecke verläuft auf gut begehbaren Waldwegen.

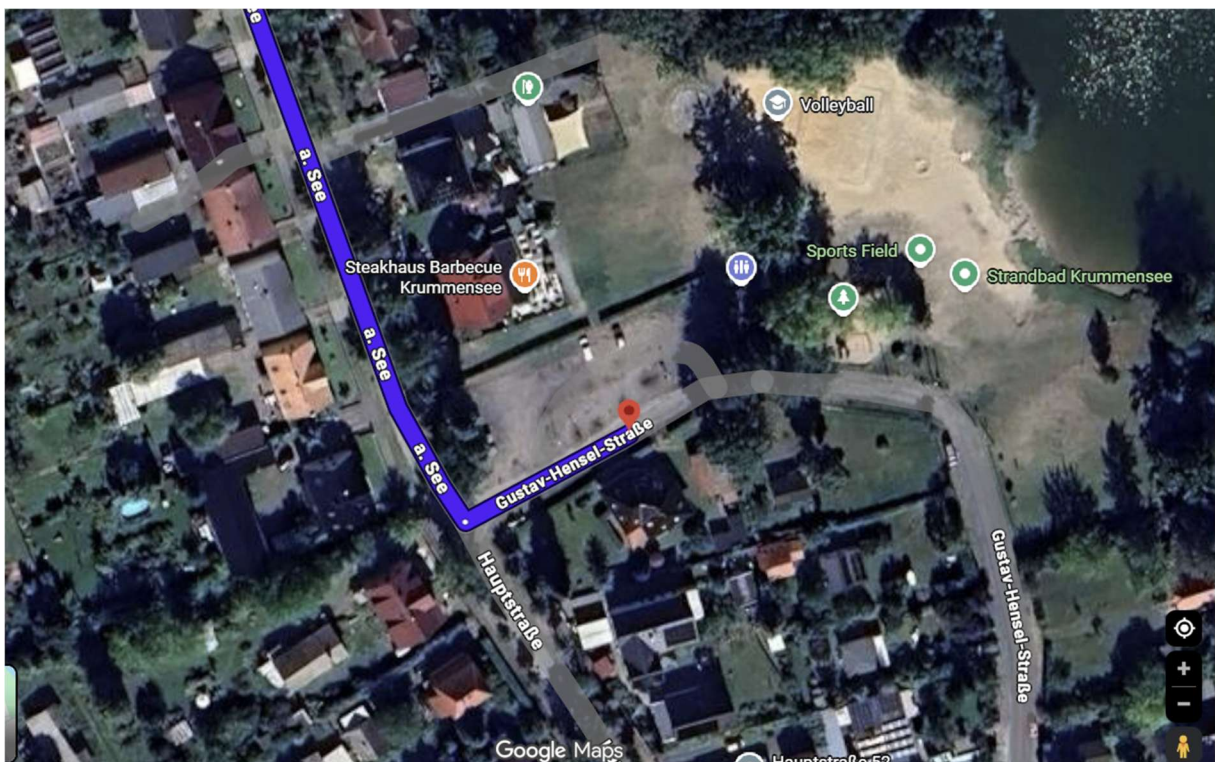


Parkplatz und Picknick Platz

In Schenkendorf rechts abbiegen und der Beschilderung nach Krummensee folgen. Auf der Hauptstraße durch Krummensee fahren, bis ihr auf der linken Seite den Parkplatz seht.

Ins Navi eingeben: 15749 Mittenwalde Gustav-Hensel-Straße

Bitte bringt eine Picknickdecke oder Campingstühle und wer hat auch einen Campingtisch mit. Nicht zu vergessen Getränke , Kuchen, Salate.....



Eine formlose schriftliche Anmeldung per Mail oder WhatsApp bis **29. April ist notwendig**.

Gerd Höhna: ghoehna@t-online.de oder WhatsApp 01702865884 für die Walker

Angelika Neuling telefonische Absprache 01632760871 für die Radfahrer

Die Organisatoren übernehmen keine Verantwortung für entstandene Schäden. Es gilt die Straßenverkehrsordnung für die Radfahrer.

Mit der Teilnahme wird automatisch die Zustimmung für die Veröffentlichung von Bildmaterial auf der Pallas Homepage erteilt.

Gerd Höhna